

- KROKOWIE** 6.3/16  
**JĘTKI** 6.3/16  
**NAROŻNICA** 12/16  
**PLATEW** 15/15  
**SŁUPKI** 15/15  
**MECZE** 6.3/16  
**MURLATY** 15/15  
**PODWALINY** 15/15  
**KOTWY M16 CO ~2.0m** KOTWIONE W WIENCIE STROPU
- UWAGA:**  
 ○ POZIOMY – STROPU SUROWEGO  
 ○ WYSOKOŚCI SŁAŃ H LICZONE OD POZIOMU SUROWEGO STROPU  
 ○ PODANE DŁUGOŚCI ELEMENTÓW WNIKAJĄ Z GEOMETRII RYSUNKU, WYMARY ZAMOWIENIOWE NALEŻY ZWIĘKSZYĆ O ~30cm

UWAGA:  
 JEKLI STROPIU NAD PARTIĄ W ODRĘBIE PASZCZYŻNE  
 PODAĆ ZE SŁĄ POZIOMĄ DESKĄ 25x150mm

H=195 NAD STROPEM +692

H=72 NAD STROPEM +692

H=178

H=170

H=210

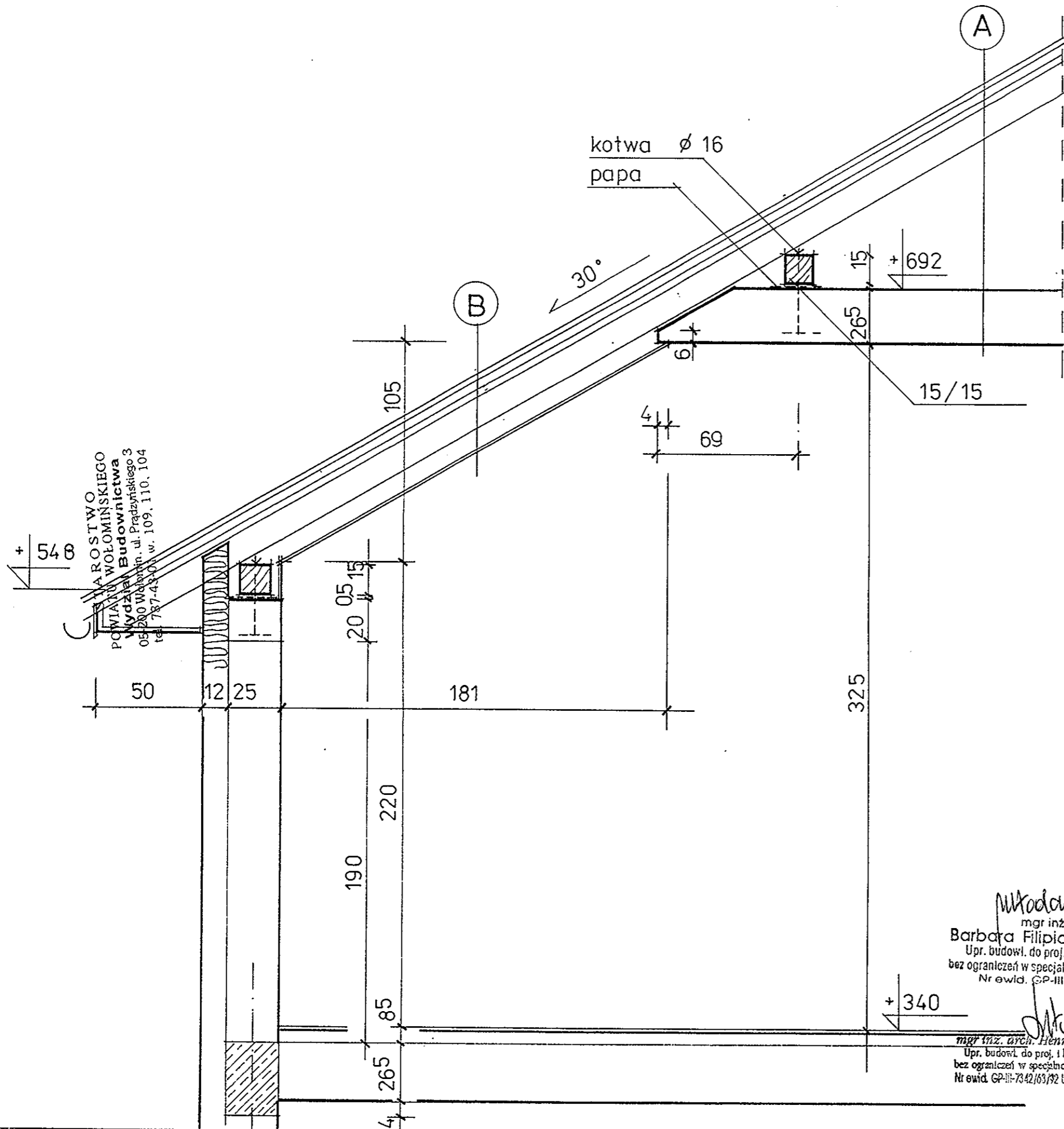
H=70

H=170

H=70

H=121

<p>WIEŻBA DACHU</p> <p>ZESTAWIENIE SPECYFIKACJI W OSTRÓWNIKU</p> <p>PROJEKTOWAŁ: mgr inż. Michał Zieliński</p> <p>OPRACOWAŁ: mgr inż. Michał Zieliński</p> <p>DATA: 17.05.2024</p> <p>STRONA: 17</p>		<p>mgr inż. Michał Zieliński</p> <p>mgr inż. Michał Zieliński</p> <p>mgr inż. Michał Zieliński</p>
--	--	--



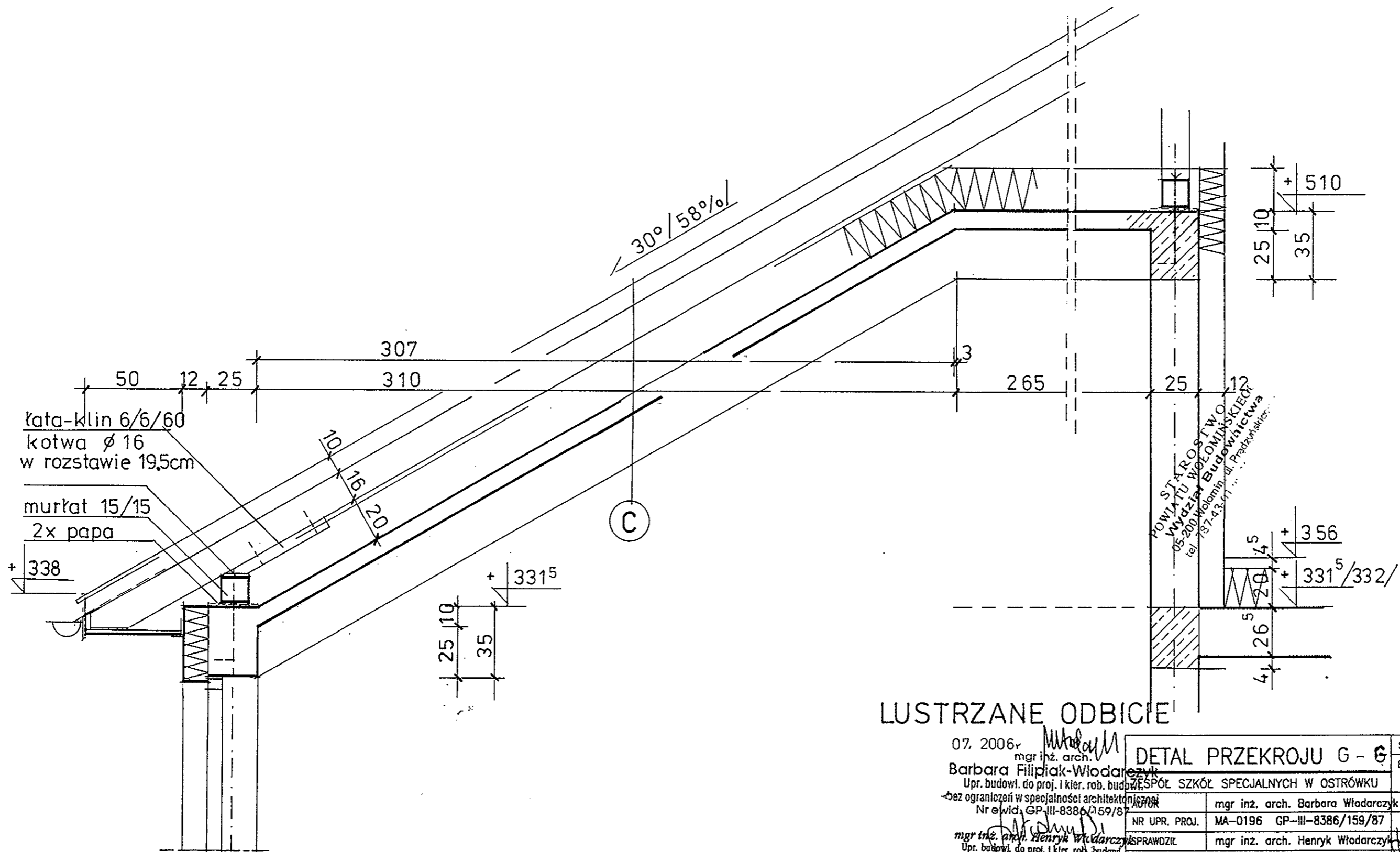
STAROSTWO  
 POWIATU WOŁOMIŃSKIEGO  
 Wydział Budownictwa  
 05-200 Wołomin, ul. Prądzińskiego 3  
 tel. 787-43-01 w. 109, 110, 104

LUSTRZANE ODBICIE  
07. 2006r

*Włodarczyk*  
 mgr inż. arch.  
 Barbara Filipiak-Włodarczyk  
 Upr. budowl. do proj. i kier. rob. budowl.  
 bez ograniczeń w specjalności architektonicznej  
 Nr ewid. GP-III-8386/159/87

*Włodarczyk*  
 mgr inż. arch. Henryk Włodarczyk  
 Upr. budowl. do proj. i kier. rob. budowl.  
 bez ograniczeń w specjalności architektonicznej  
 Nr ewid. GP-III-7342/69/92 UAN-9-X-8336/1-53/87

DETAL PRZEKROJU C-C		SKALA 1:50
ZESPÓŁ SZKÓŁ SPECJALNYCH W OSTRÓWKU		BRANŻA: BUDOWL.
AUTOR	mgr inż. arch. Barbara Włodarczyk	<i>Włodarczyk</i>
NR UPR. PROJ.	MA-0196 GP-III-8386/159/87	
SPRAWDZIŁ	mgr inż. arch. Henryk Włodarczyk	<i>Włodarczyk</i>
<b>art projekt</b>		<b>7</b>
26-604 RADOM ul. SZCZECIŃSKA 12 tel. (048) 365-39-81		04.2005r

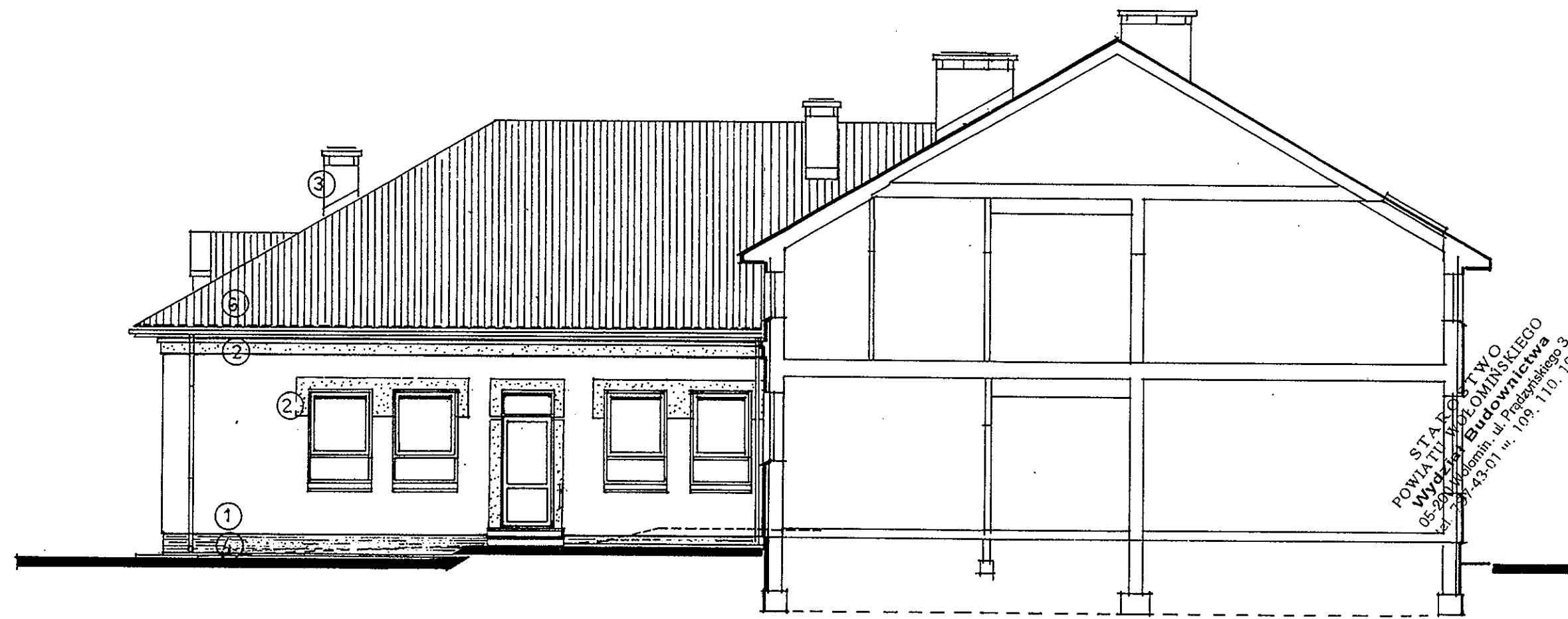


LUSTRZANE ODBICIE

07. 2006r  
mgr inż. arch. Barbara Filipiak-Włodarczyk  
Upr. budowl. do proj. i kier. rob. budowl.  
bez ograniczeń w specjalności architektonicznej  
Nr ewid. GP-III-8386/159/87

mgr inż. arch. Henryk Włodarczyk  
Upr. budowl. do proj. i kier. rob. budowl.  
bez ograniczeń w specjalności architektonicznej  
Nr ewid. GP-III-7342/153/192 UAN-K-8386/158/87

DETAL PRZEKROJU G - G		SKALA 1:50
ESPOŁ SZKÓŁ SPECJALNYCH W OSTRÓWKU		BRANZA: BUDOWL.
NR UPR. PROJ.	MA-0196 GP-III-8386/159/87	
SPRAWDZIŁ	mgr inż. arch. Henryk Włodarczyk	
<b>art projekt</b>		<b>9</b>
26-604 RADOM ul. SZCZECIŃSKA 12 tel. (048) 365-39-81		04.2005r



1. kolor żółty - tynk akrylowy np. "Bolix KA 2.0" 6120
2. kolor jasny rudy - tynk akrylowy np. "Bolix KA 2.0" 6430
3. kolor jasny rudy - farba akrylowa np. "Bolix" 6430
4. kolor rudo-brązowy - tynk mozaikowy akrylowy np. "Bolix" 43/1
5. kolor zielony - RAL 6032 - drzwi i witryny aluminiowe
6. kolor wiśniowy - zbliżony do RAL 3011 np. "Borga" nr 418 - blacha dachówkowa obróbki blacharskie dachu, parapety
7. kolor szary - balustrady ze stali nierdzewnej, okładzina z granitu zbliżony do RAL 7036 - drzwi i naświetle magazynu oleju
8. kolor brązowy - rynny i rury spustowe pvc
9. kolor biały - okna pvc

Uwaga: kolor ościeży jak płaszczyzny ściany

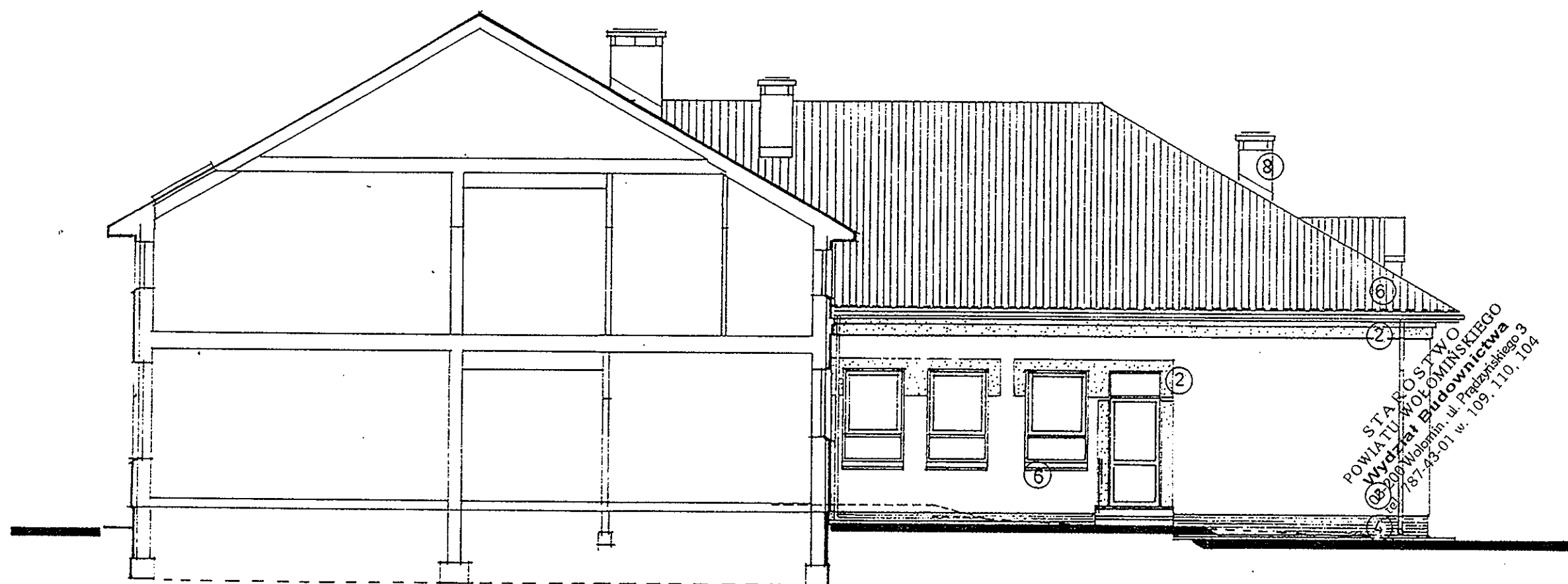
## LUSTRZANE ODBICIE

07. 2006r.

*Barbara Filipiak-Włodarczyk*  
mgr inż. arch.  
Barbara Filipiak-Włodarczyk  
Upr. budowl. do proj. i kier. rob. budowl.  
bez ograniczeń w specjalności architektonicznej  
Nr ewid. GP-III-8386/159/87

*Henryk Włodarczyk*  
mgr inż. arch. Henryk Włodarczyk  
Upr. budowl. do proj. i kier. rob. budowl.  
bez ograniczeń w specjalności architektonicznej  
Nr ewid. GP-III-7342/63/92 UAN-II-K-8386/158/87

ELEW. DZIEDZIŃCA LEWA		SKALA 1:100
ZESPÓŁ SZKÓŁ SPECJALNYCH W OSTRÓWKU		BRANŻA: BUDOWL.
AUTOR	mgr inż. arch. Barbara Włodarczyk	<i>Barbara Włodarczyk</i>
NR UPR. PROJ.	MA-0196 GP-III-8386/159/87	
SPRAWDZIŁ	mgr inż. arch. Henryk Włodarczyk	<i>Henryk Włodarczyk</i>
<b>art projekt</b>		<b>18</b>
26-604 RADOM ul. SZCZECIŃSKA 12 tel. (048) 365-39-81		04.2005r



1. kolor żółty - tynk akrylowy np. "Bolix KA 2.0" 6120
2. kolor jasny rudy - tynk akrylowy np. "Bolix KA 2.0" 6430
3. kolor jasny rudy - farba akrylowa np. "Bolix" 6430
4. kolor rudo-brązowy - tynk mozaikowy akrylowy np. "Bolix" 43/1
5. kolor zielony - RAL 6032 - drzwi i witryny aluminiowe
6. kolor wiśniowy - zbliżony do RAL 3011 np. "Borga" nr 418 - blacha dachówkowa  
obróbki blacharskie dachu, parapety
7. kolor szary - balustrady ze stali nierdzewnej, okładzina z granitu  
zbliżony do RAL 7036 - drzwi i naswietle magazynu oleju
8. kolor brązowy - rynny i rury spustowe pvc
9. kolor biały - okna pvc

Uwaga: kolor ościeży jak płaszczyzny ściany

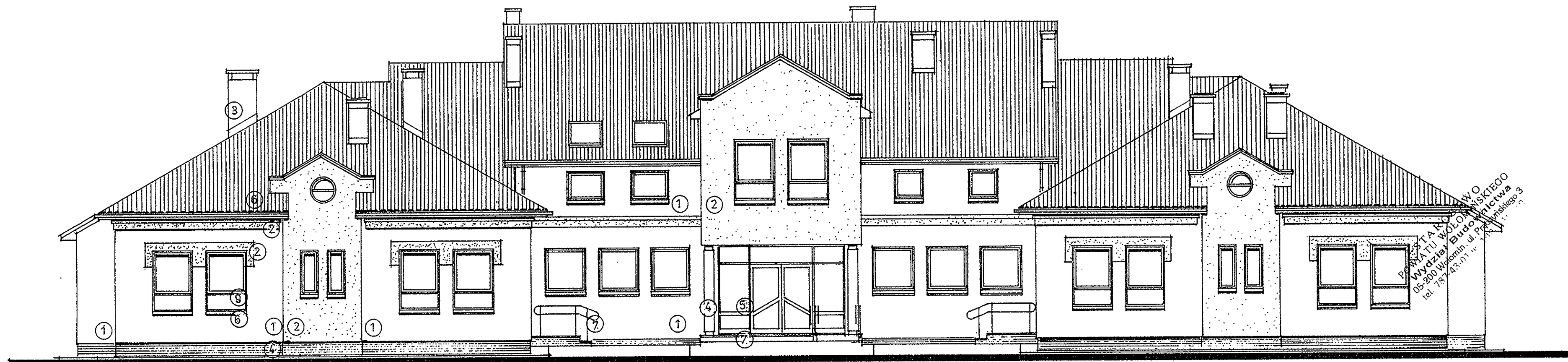
## LUSTRZANE ODBICIE

07. 2006r.

*Włodarczyk*  
mgr inż. arch.  
Barbara Filipiak-Włodarczyk  
Upr. budowl. do proj. i kier. rob. budowl.  
bez ograniczeń w specjalności architektonicznej  
Nr ewid. GP-III-8386/159/87

*Włodarczyk*  
mgr inż. arch.  
Henryk Włodarczyk  
Upr. budowl. do proj. i kier. rob. budowl.  
bez ograniczeń w specjalności architektonicznej  
Nr ewid. GP-II-7342/59/87

ELEV. DZIEDZIŃCA PRAWA		SKALA 1:100
ZESPÓŁ SZKÓŁ SPECJALNYCH W OSTRÓWKU		BRANZA: BUDOWL.
AUTOR	mgr inż. arch. Barbara Włodarczyk	<i>Włodarczyk</i>
NR UPR. PROJ.	MA-0196 GP-III-8386/159/87	
SPRAWDZIŁ	mgr inż. arch. Henryk Włodarczyk	<i>Włodarczyk</i>
<b>art projekt</b>		<b>17</b>
26-604 RADOM UL. SZCZECIŃSKA 12 tel.(048)365-39-81		04.2005r



1. kolor żółty - tynk akrylowy np. "Bolix KA 2.0" 6120
2. kolor jasny rudy - tynk akrylowy np. "Bolix KA 2.0" 6430
3. kolor jasny rudy - farba akrylowa np. "Bolix" 6430
4. kolor rudo-brązowy - tynk mozaikowy akrylowy np. "Bolix" 43/1
5. kolor zielony - RAL 6032 - drzwi i witryny aluminiowe
6. kolor wiśniowy - zbliżony do RAL 3011 np. "Borga" nr 418 - blacha dachówkowa  
obróbki blacharskie dachu, parapety
7. kolor szary - balustrady ze stali nierdzewnej, okładzina z granitu  
zbliżony do RAL 7036 - drzwi i naświetle magazynu oleju
8. kolor brązowy - rynny i rury spustowe pvc
9. kolor biały - okna pvc

Uwaga: kolor ościeży jak płaszczyzny ściany

## LUSTRZANE ODBICIE

07. 2006r.

mgr inż. arch. Barbara Filipiak-Włodarczyk Upr. budowl. do proj. i kier. budowl. bez ograniczeń w specjalności architektonicznej Nr ewid. GP-III-8360/159/87		mgr inż. arch. Henryk Włodarczyk Upr. budowl. do proj. i kier. budowl. bez ograniczeń w specjalności architektonicznej Nr ewid. GP-III-7342/63/92 UAB		SKALA 1:100	
mgr inż. arch. Barbara Filipiak-Włodarczyk Upr. budowl. do proj. i kier. budowl. bez ograniczeń w specjalności architektonicznej Nr ewid. GP-III-8360/159/87		mgr inż. arch. Henryk Włodarczyk Upr. budowl. do proj. i kier. budowl. bez ograniczeń w specjalności architektonicznej Nr ewid. GP-III-7342/63/92 UAB		BRANZA: BUDOWL.	
mgr inż. arch. Barbara Filipiak-Włodarczyk Upr. budowl. do proj. i kier. budowl. bez ograniczeń w specjalności architektonicznej Nr ewid. GP-III-8360/159/87		mgr inż. arch. Henryk Włodarczyk Upr. budowl. do proj. i kier. budowl. bez ograniczeń w specjalności architektonicznej Nr ewid. GP-III-7342/63/92 UAB		AUTOR: mgr inż. arch. Barbara Włodarczyk	
mgr inż. arch. Barbara Filipiak-Włodarczyk Upr. budowl. do proj. i kier. budowl. bez ograniczeń w specjalności architektonicznej Nr ewid. GP-III-8360/159/87		mgr inż. arch. Henryk Włodarczyk Upr. budowl. do proj. i kier. budowl. bez ograniczeń w specjalności architektonicznej Nr ewid. GP-III-7342/63/92 UAB		NR UP. PROJ. MA-0196 GP-III-8386/159/87	
mgr inż. arch. Barbara Filipiak-Włodarczyk Upr. budowl. do proj. i kier. budowl. bez ograniczeń w specjalności architektonicznej Nr ewid. GP-III-8360/159/87		mgr inż. arch. Henryk Włodarczyk Upr. budowl. do proj. i kier. budowl. bez ograniczeń w specjalności architektonicznej Nr ewid. GP-III-7342/63/92 UAB		SPRAWDZIK: mgr inż. arch. Henryk Włodarczyk	
mgr inż. arch. Barbara Filipiak-Włodarczyk Upr. budowl. do proj. i kier. budowl. bez ograniczeń w specjalności architektonicznej Nr ewid. GP-III-8360/159/87		mgr inż. arch. Henryk Włodarczyk Upr. budowl. do proj. i kier. budowl. bez ograniczeń w specjalności architektonicznej Nr ewid. GP-III-7342/63/92 UAB		art projekt	
mgr inż. arch. Barbara Filipiak-Włodarczyk Upr. budowl. do proj. i kier. budowl. bez ograniczeń w specjalności architektonicznej Nr ewid. GP-III-8360/159/87		mgr inż. arch. Henryk Włodarczyk Upr. budowl. do proj. i kier. budowl. bez ograniczeń w specjalności architektonicznej Nr ewid. GP-III-7342/63/92 UAB		26-604 RADOM ul. SZCZECIŃSKA 12 tel.(048)365-39-81	
mgr inż. arch. Barbara Filipiak-Włodarczyk Upr. budowl. do proj. i kier. budowl. bez ograniczeń w specjalności architektonicznej Nr ewid. GP-III-8360/159/87		mgr inż. arch. Henryk Włodarczyk Upr. budowl. do proj. i kier. budowl. bez ograniczeń w specjalności architektonicznej Nr ewid. GP-III-7342/63/92 UAB		04.2005r.	

PRACOWNIA ARCH. WŁODARZYK  
 WYDZIAŁ BUDOWLANICTWA  
 05-200 Włodzisław, ul. Piłsudskiego 3  
 tel. 78 743 01 11



1. kolor żółty - tynk akrylowy np. "Bolix KA 2.0" 6120
2. kolor jasny rudy - tynk akrylowy np. "Bolix KA 2.0" 6430
3. kolor jasny rudy - farba akrylowa np. "Bolix" 6430
4. kolor rudo-brązowy - tynk mozaikowy akrylowy np. "Bolix" 43/1
5. kolor zielony - RAL 6032 - drzwi i witryny aluminiowe
6. kolor wiśniowy - zbliżony do RAL 3011 np. "Borga" nr 418 - blacha dachówkowa obróbki blacharskie dachu, parapety
7. kolor szary - balustrady ze stali nierdzewnej, okładzina z granitu zbliżony do RAL 7036 - drzwi i naswietle magazynu oleju
8. kolor brązowy - rynny i rury spustowe pvc
9. kolor biały - okna pvc

Uwaga: kolor ościeży jak płaszczyzny ściany

## LUSTRZANE ODBICIE

07. 2006 r.

*Włodarczyk*  
mgr inż. arch.  
Barbara Filipiak-Włodarczyk  
Upr. budowl. do proj. i kier. rob. budowl.  
bez ograniczeń w specjalności architektonicznej  
Nr ewid. GP-III-8386/159/87

*Włodarczyk*  
mgr inż. arch. Henryk Włodarczyk  
Upr. budowl. do proj. i kier. rob. budowl.  
bez ograniczeń w specjalności architektonicznej  
Nr ewid. GP-III-7342/63/82 UAN-K-8386/158/87

ELEWACJA PŁN. WSCH.		SKALA 1:100
ZESPÓŁ SZKÓŁ SPECJALNYCH W OSTRÓWKU		BRANZA:
AUTOR	mgr inż. arch. Barbara Włodarczyk	BUDOWL.
NR UPR. PROJ.	MA-0196 GP-III-8386/159/87	
SPRAWDZIŁ	mgr inż. arch. Henryk Włodarczyk	
<b>crt projekt</b>		<b>14</b>
26-604 RADOM ul. SZCZECIŃSKA 12 tel.(048)365-39-81		04.2005r.



1. kolor żółty - tynk akrylowy np. "Bolix KA 2.0" 6120
2. kolor jasny rudy - tynk akrylowy np. "Bolix KA 2.0" 6430
3. kolor jasny rudy - farba akrylowa np. "Bolix" 6430
4. kolor rudobrazowy - tynk mozaikowy akrylowy np. "Bolix" 43/1
5. kolor zielony - RAL 6032 - drzwi i witryny aluminiowe
6. kolor wiśniowy - zbliżony do RAL 3011 np. "Borga" nr 418 - blacha dachówkowa  
obróbki blacharskie dachu, parapety
7. kolor szary - balustrady ze stali nierdzewnej, okładzina z granitu  
zbliżony do RAL 7036 - drzwi i naświetle magazynu oleju
8. kolor brązowy - rynny i rury spustowe pvc
9. kolor biały - okna pvc

Uwaga: kolor ościeży jak płaszczyzny ściany

LUSTRZANE ODBICIE  
07. 2006

*Mikodajka*  
mgr inż. arch.  
Barbara Filipiak-Włodarczyk  
Upr. budowl. do proj. i kier. rob. budowl.  
bez ograniczeń w specjalności arch. - kont. z 1998 r.  
Nr ewid. GP-III-8386/159/87

*Mikodajka*  
mgr inż. arch. Henryk Włodarczyk  
Upr. budowl. do proj. i kier. rob. budowl.  
bez ograniczeń w specjalności architektonicznej  
Nr ewid. GP-III-8386/159/87

ELEVACJA PÓLN. ZACH.		SKALA 1:100
ZESPÓŁ SZKÓŁ SPECJALNYCH W OSTRÓWKU		BRANŻA: BUDOWL.
AUTOR	mgr inż. arch. Barbara Włodarczyk	<i>Mikodajka</i>
NR UPR. PROJ.	MA-0196 GP-III-8386/159/87	
SPRAWDZIŁ	mgr inż. arch. Henryk Włodarczyk	<i>Mikodajka</i>
<b>art projekt</b>		<b>15</b>
26-604 RADOM UL. SZCZEC. SKA 12 tel. (048) 365-38-81		04.2005r





1. kolor żółty - tynk akrylowy np. "Bolix KA.2.0" 6120
2. kolor jasny rudy - tynk akrylowy np. "Bolix KA.2.0" 6430
3. kolor jasny rudy - farba akrylowa np. "Bolix" 6430
4. kolor rudo-brązowy - tynk mozaikowy akrylowy np. "Bolix" 43/1
5. kolor zielony - RAL 6032 - drzwi i witryny aluminiowe
6. kolor wiśniowy - zbliżony do RAL 3011 np. "Borga" nr 418 - blacha dachówkowa  
obróbki blacharskie dachu, parapety
7. kolor szary - balustrady ze stali nierdzewnej, okładzina z granitu  
zbliżony do RAL 7036 - drzwi i naświetle magazynu oleju
8. kolor brązowy - rynny i rury spustowe pvc
9. kolor biały - okna pvc

Uwaga: kolor ościeży jak płaszczyzny ściany

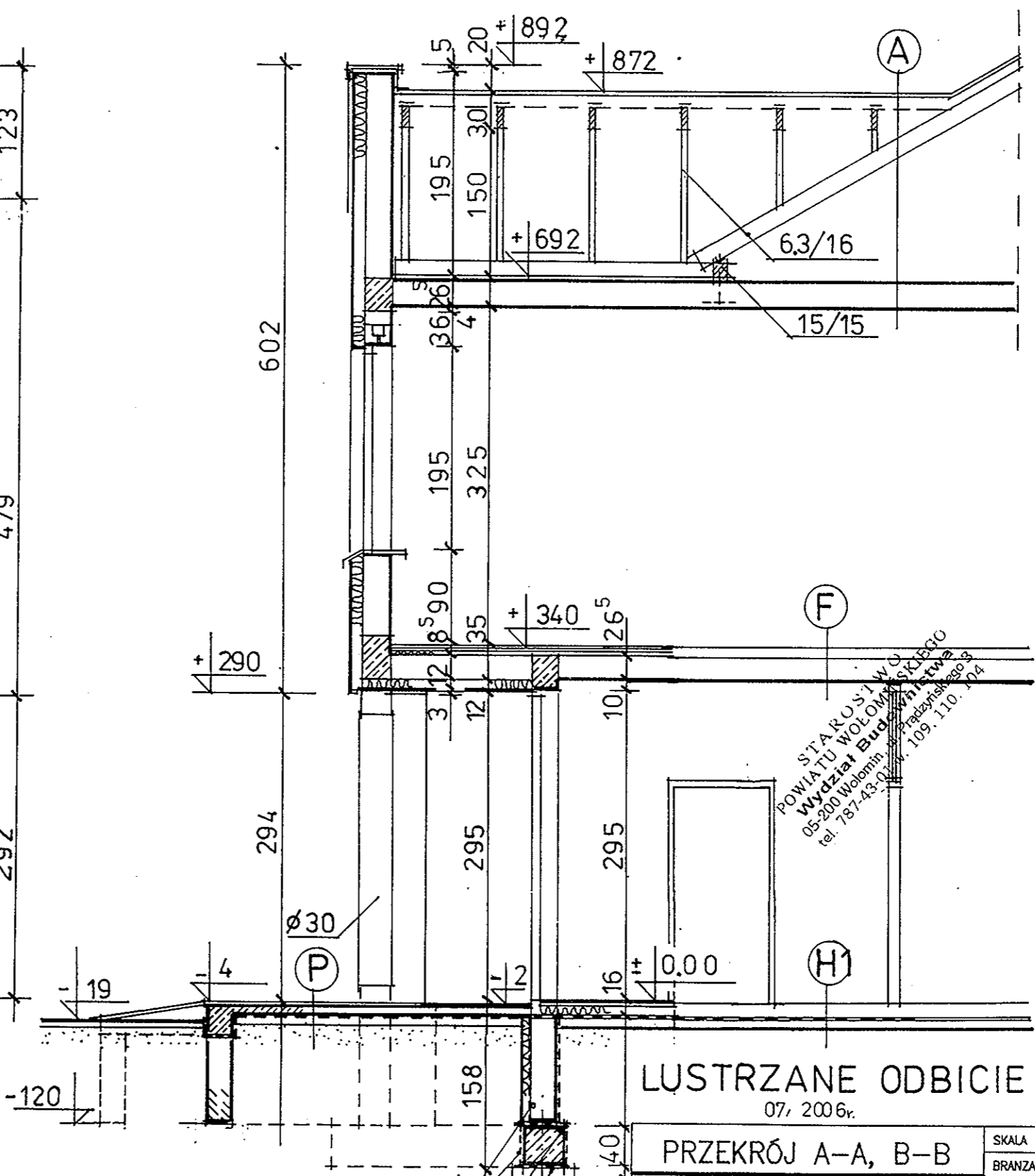
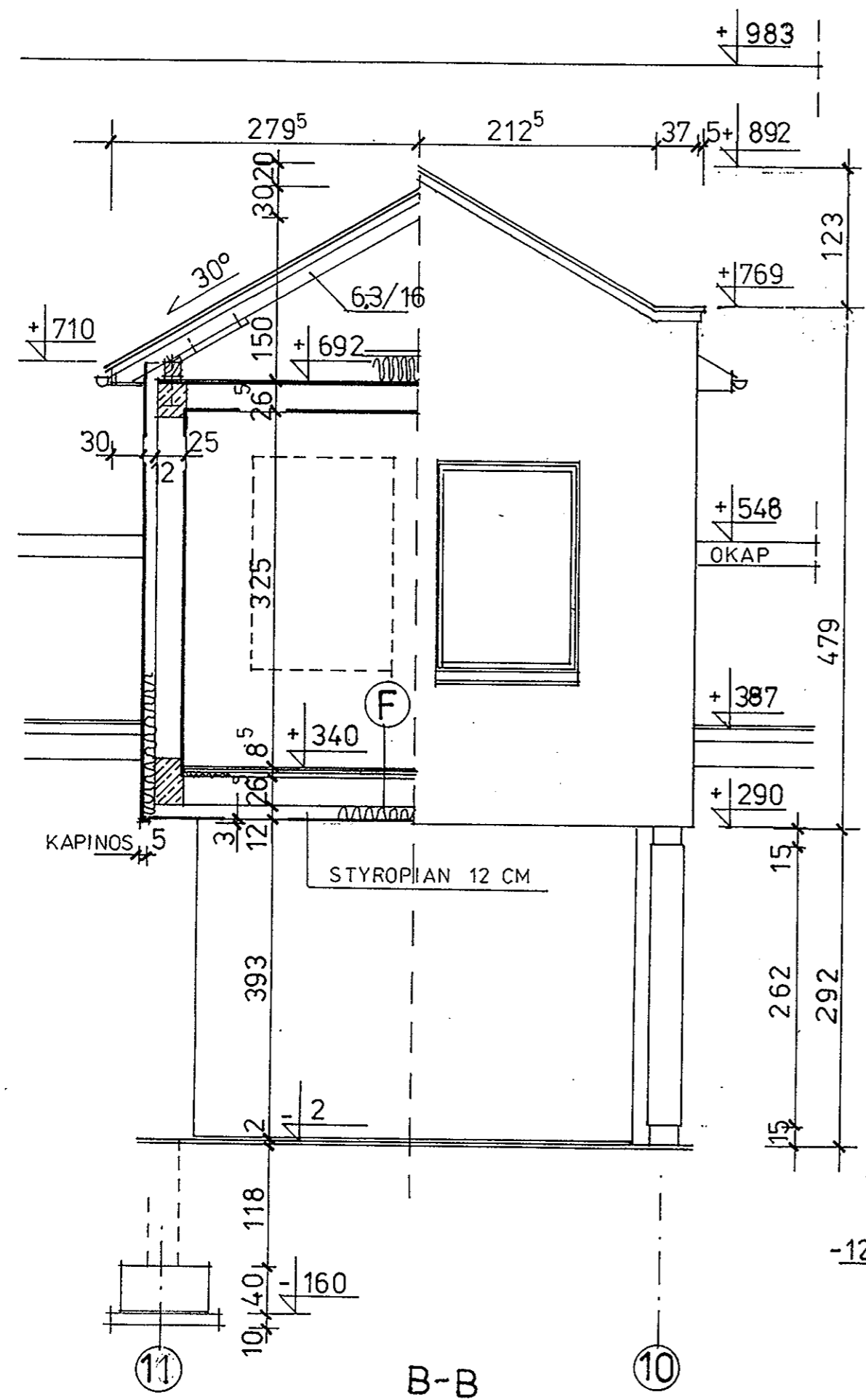
## LUSTRZANE ODBICIE

07. 2006 r.

*Barbara Filipiak-Włodarczyk*  
mgr inż. arch.  
Barbara Filipiak-Włodarczyk  
Upr. budowl. do proj. i kier. rob. budowl.  
bez ograniczeń w specjalności architektonicznej  
Nr ewid. GP-III-8386/159/87

*Henryk Włodarczyk*  
mgr inż. arch.  
Henryk Włodarczyk  
Upr. budowl. do proj. i kier. rob. budowl.  
bez ograniczeń w specjalności architektonicznej  
Nr ewid. GP-II-7342/63/82

ELEWACJA PD. ZACH.		SKALA 1:100
ZESPÓŁ SZKÓŁ SPECJALNYCH W OSTRÓWKU		BRANZA: BUDOWL.
AUTOR	mgr inż. arch. Barbara Włodarczyk	
NR UPR. PROJ.	MA-0196 GP-III-8386/159/87	
SPRAWDZIŁ	mgr inż. arch. Henryk Włodarczyk	
<b>Art projekt</b>		<b>16</b>
26-604 RADOM ul. SZCZECIŃSKA 12 tel.(048)385-39-81		04.2005r

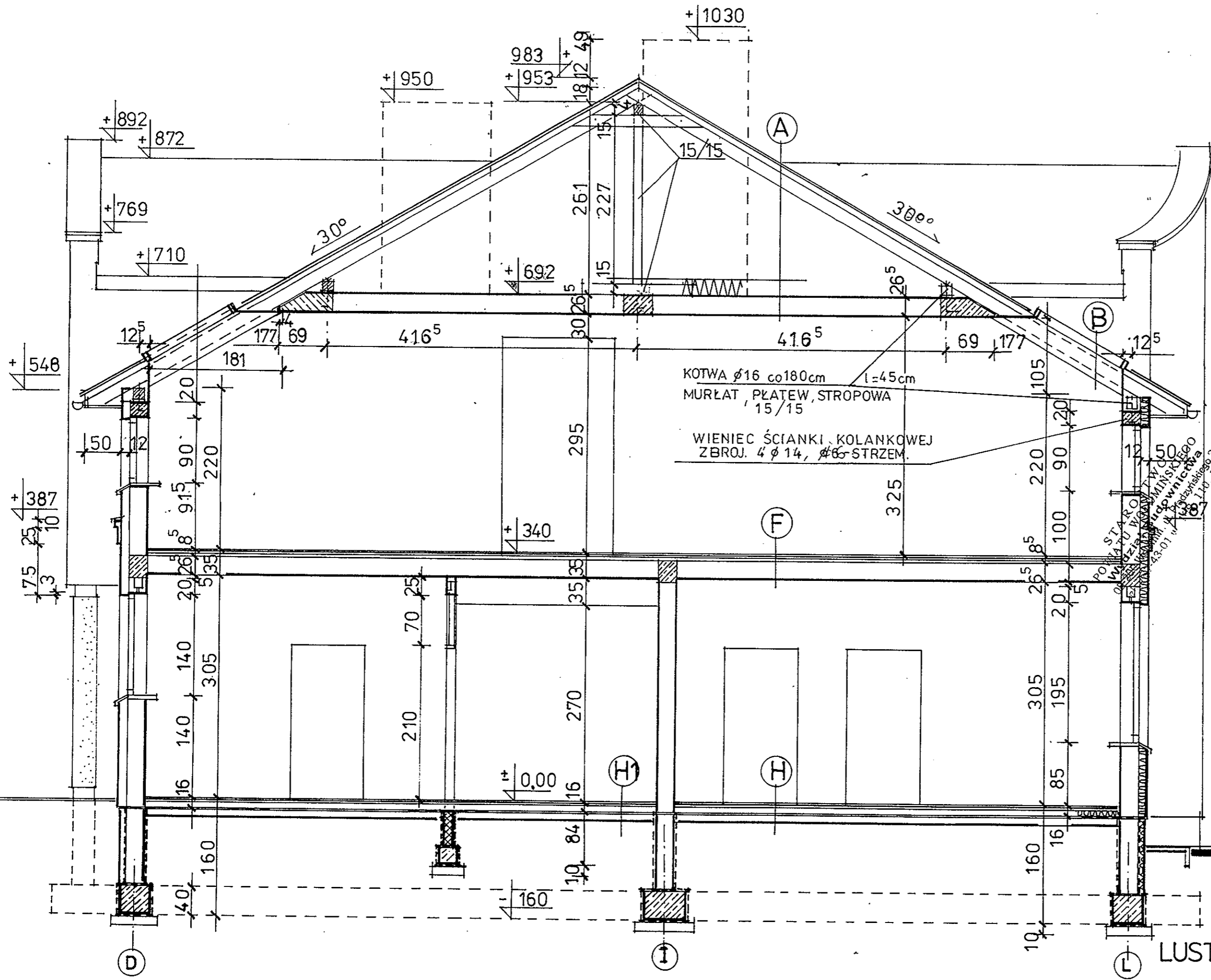


STACJA KOSZY W OSTRÓWKU  
 POWIATU WOŁOMIĘCKIEGO  
 Wydział Budownictwa  
 05-200 Wołomin, ul. Przemysłowa 299 B  
 tel. 787-43-00, 787-43-110, 787-43-104

LUSTRZANE ODBICIE  
 07, 2006r.

PRZEKRÓJ A-A, B-B		SKALA 1:50
ZESPÓŁ SZKÓŁ SPECJALNYCH W OSTRÓWKU		BRANŻA: BUDOWL.
AUTOR	mgr inż. arch. Barbara Włodarczyk	
NR UPR. PROJ.	MA-0196 GP-III-8386/159/87	
SPRAWDZIŁ	mgr inż. arch. Henryk Włodarczyk	
art projekt		5
26-604 RADOM ul. SZCZECIŃSKA 12 tel. (048) 365-39-81		04.2005r

IZOL. PWILG. PION. SMAROWANIE  
 MASA, BITUMICZNA  
 IZOL. P.WILG. POZIOMA  
 2 X PAPA NA LEPIKU  
 mgr inż. arch. Henryk Włodarczyk  
 Upr. budowl. do proj. i kier. rob. budowl.  
 bez ograniczeń w specjalności architektonicznej  
 Nr ewid. GP-III-8386/159/87



KOTWA  $\phi 16$  co180cm l=45cm  
 MURLAT, PŁATEW, STROPOWA 15/15  
 WIENIEC ŚCIANKI, KOLANKOWEJ ZBROJ. 4  $\phi 14$ ,  $\phi 6$ -STRZEM.

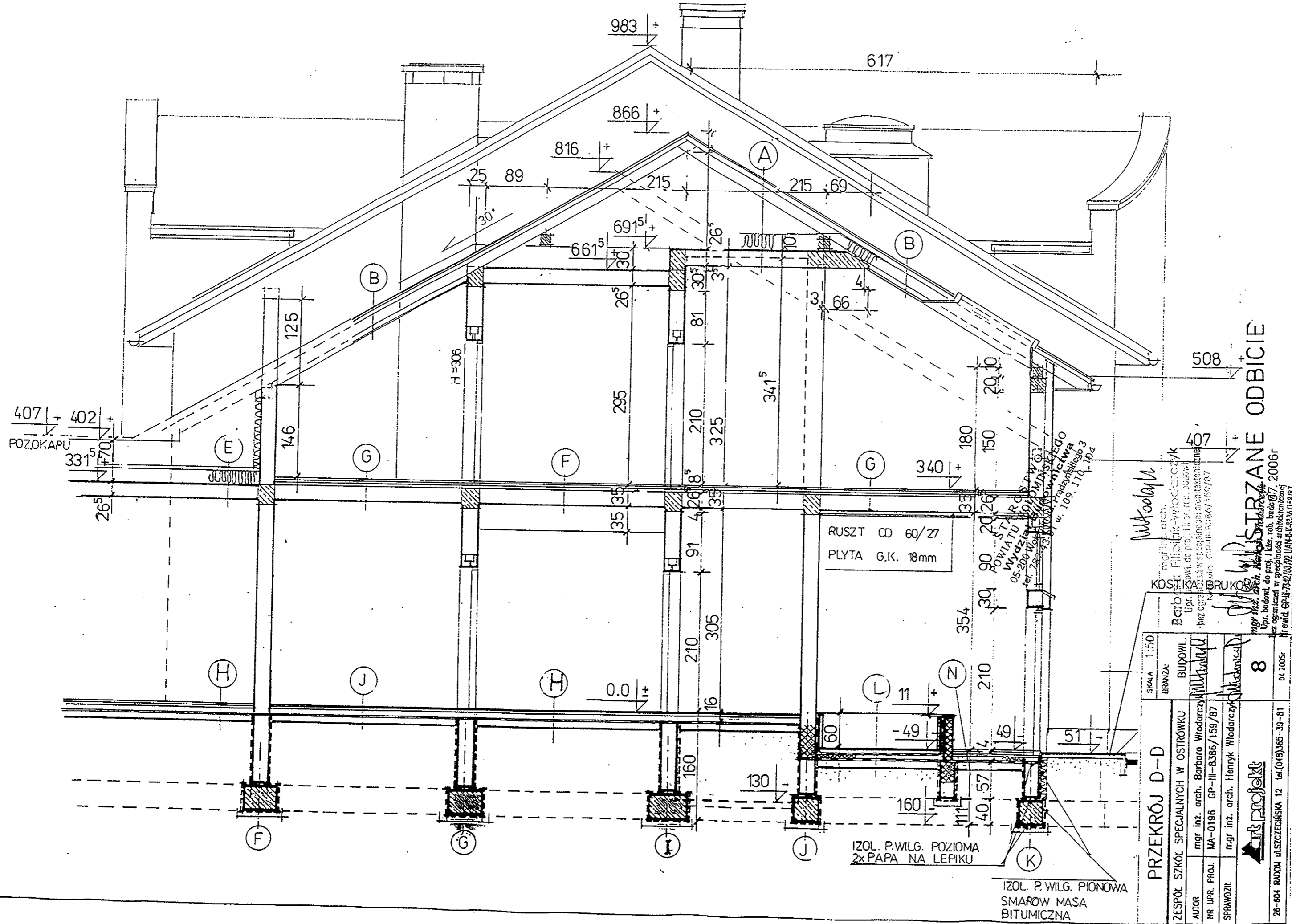
*Włodarczyk*  
 mgr inż. arch.  
**Barbara Filipiak-Włodarczyk**  
 Upr. budowl. do proj. i kier. rob. budowl.  
 bez ograniczeń w specjalności architektonicznej  
 Nr ewid. GP-III-8386/159/87

*Włodarczyk*  
 mgr inż. arch.  
**Henryk Włodarczyk**  
 Upr. budowl. do proj. i kier. rob. budowl.  
 bez ograniczeń w specjalności architektonicznej  
 Nr ewid. GP-III-742/63/92 UAN P. 6336/158/87

SKALA	1:50
BRANŻA	BUDOWL.
<b>PRZEKRÓJ C-C</b>	
ZESPÓŁ SZKÓŁ SPECJALNYCH W OSTROWKU	
AUTOR	mgr inż. arch. Barbara Włodarczyk
NR UPR. PROJ.	MA-0196 GP-III-8386/159/87
SPRAWDZIŁ	mgr inż. arch. Henryk Włodarczyk
<b>artprojekt</b>	
26-804 RADOM ul. SZCZECIŃSKA 12 tel. (048) 365-39-81	
	6
	04.2005r.

LUSTRZANE ODBICIE

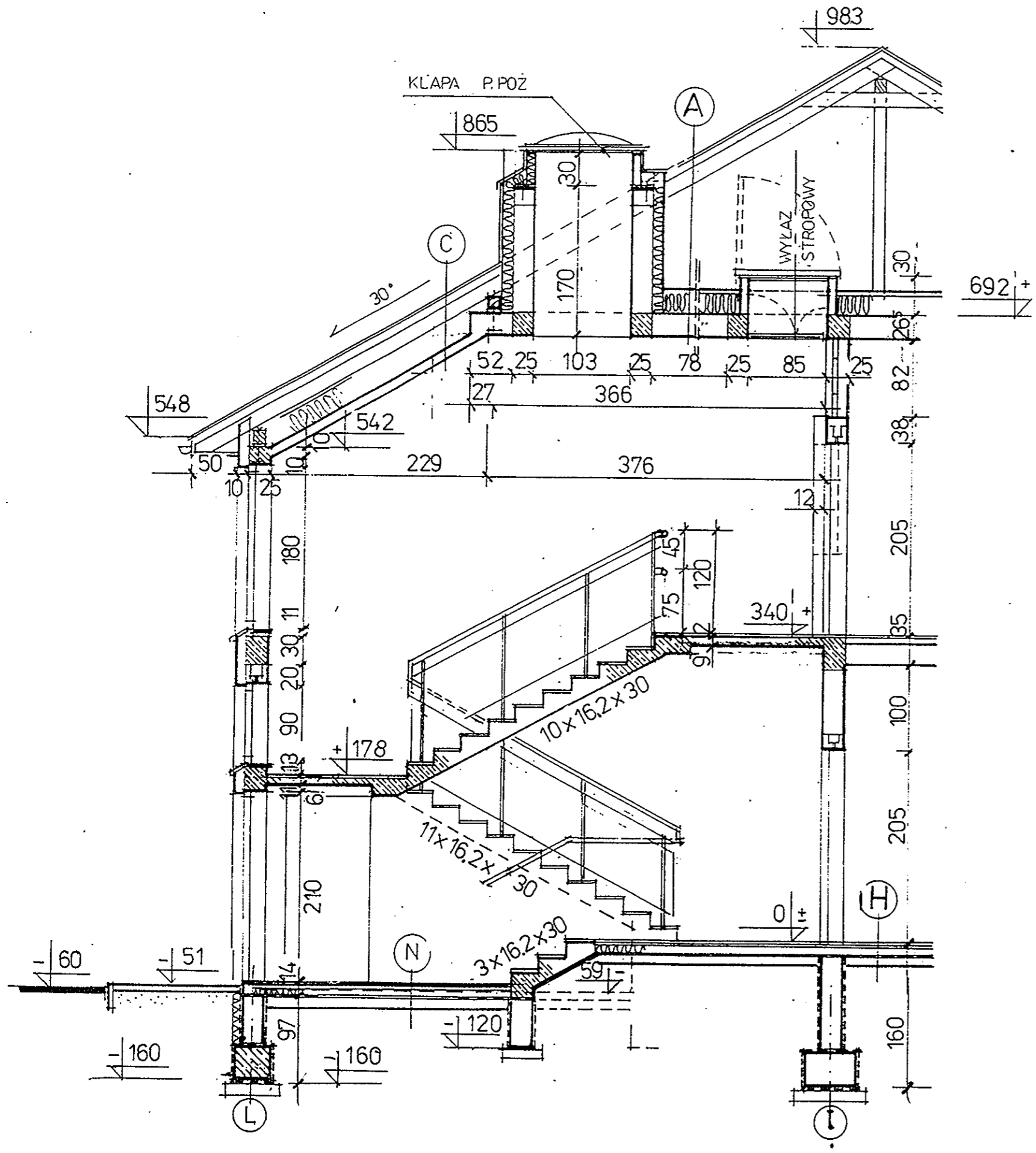
07. 2006r.



<b>PRZEKRÓJ D-D</b>		SKALA 1:50
ZESPÓŁ SZKÓŁ SPECJALNYCH W OSTROWKU		BRANŻA: BUDOWL.
AUTOR	mgr inż. arch. Barbara Włodarczyk	
NR UPR. PROJ.	MA-0196 GP-III-B386/159/87	
SPRAWDZIŁ	mgr inż. arch. Henryk Włodarczyk	
<b>art projekt</b>		
26-604 RADOM ul. SZCZECIŃSKA 12 tel. (048) 365-39-81		
		01.2005r
		8

*Włodarczyk*  
 mgr inż. arch.  
 Barbara Włodarczyk  
 ul. Piłsudskiego 10  
 26-604 Ostrowiec Świętokrzyski  
 tel. 78 350 11 11  
 fax 78 350 11 12  
 e-mail: b.wlodarczyk@wp.pl

**WYSTRZĄŻANE ODBICIE**  
 mgr inż. arch.  
 Henryk Włodarczyk  
 ul. Piłsudskiego 10  
 26-604 Ostrowiec Świętokrzyski  
 tel. 78 350 11 11  
 fax 78 350 11 12  
 e-mail: h.wlodarczyk@wp.pl

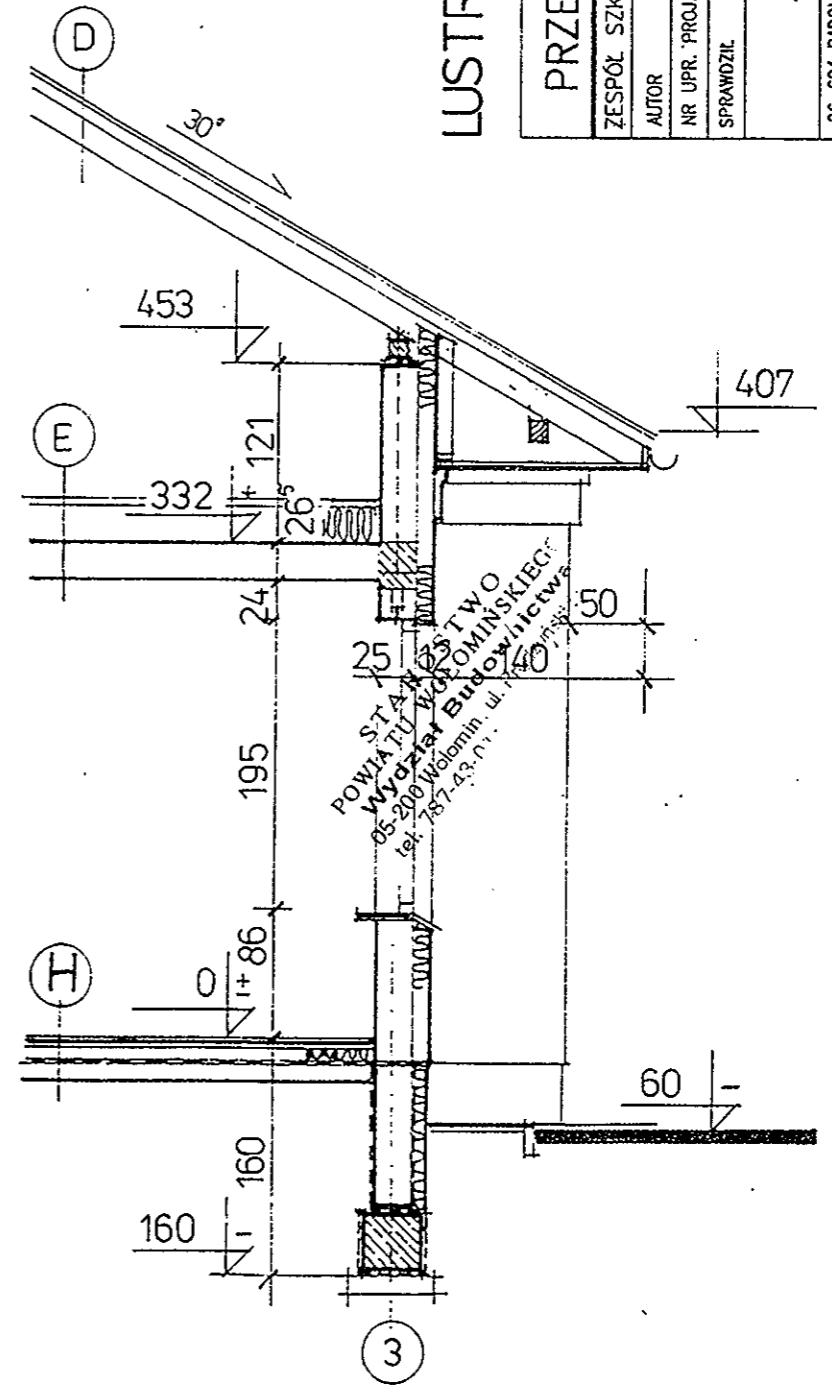


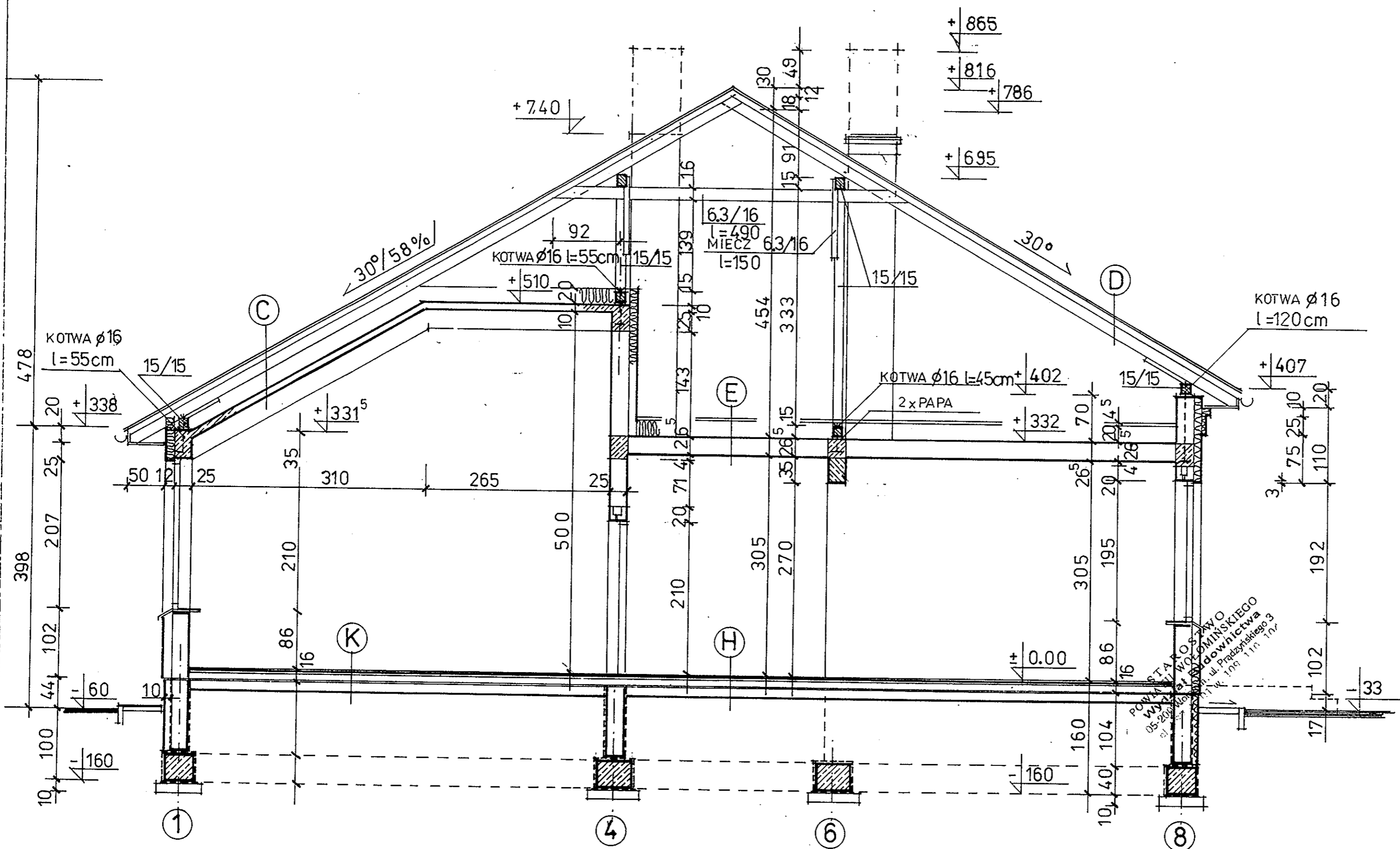
mgr inż. arch. *Włodarczyk*  
 Barbara Filipiak-Włodarczyk  
 Upr. budowl. do proj. i kier. rob. budowl.  
 bez ograniczeń w specjalności architektonicznej  
 Nr ewid. GP-III-8386/159/87

mgr inż. arch. *Włodarczyk*  
 Henryk Włodarczyk  
 Upr. budowl. do proj. i kier. rob. budowl.  
 bez ograniczeń w specjalności architektonicznej  
 Nr ewid. GP-III-7342/83/82 UAN-4-8336/159/87

LUSTRZANE ODBICIE  
 07.2006r

PRZEKRÓJ E-E, F-F	SKALA 1:50
ZESPÓŁ SZKÓŁ SPECJALNYCH W OSTROWKU	BRANŻA: BUDOWL.
AUTOR mgr inż. arch. Barbara Włodarczyk	
NR UPR. PROJ. MA-0196 GP-III-8386/159/87	
SPRAWDZIŁ mgr inż. arch. Henryk Włodarczyk	
<b>artprojekt</b>	
10	
26-604 RADOM ul. SZCZECIŃSKA 12 tel. (048) 365-39-81	
04.2005r	

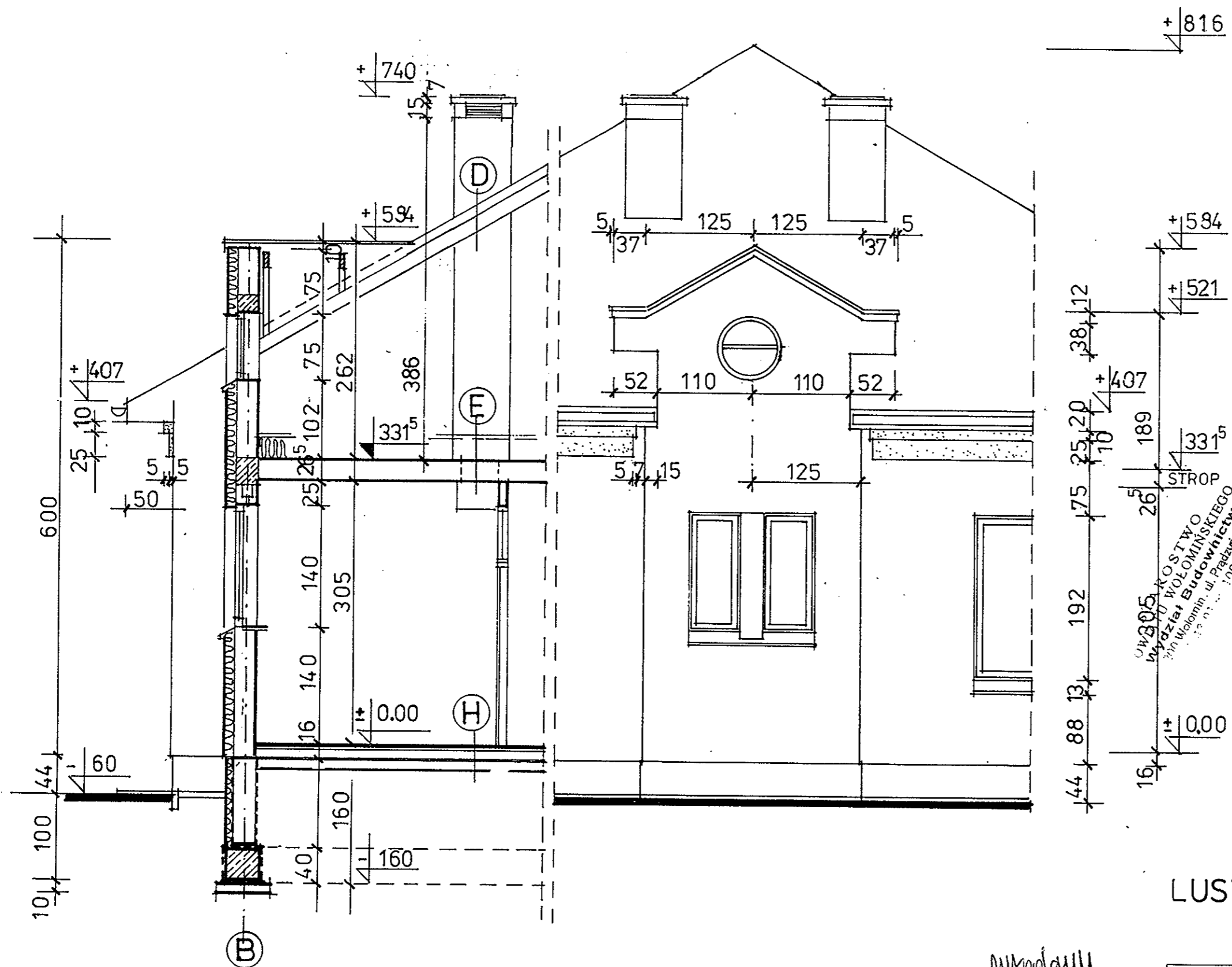




PORTA KOSZAROWO  
 WYBIEG 10 WÓLSKI  
 ul. Prądyskiego 3  
 05-200 Miodowa  
 tel. 109 119 179

LUSTRZANE ODBIC.

PRZEKRÓJ G-G		SKALA 1:50
ZESPÓŁ SZKÓŁ SPECJALNYCH W OSTRÓWKU		BRANŻA: BUDOWL.
mgr inż. arch. Barbara Filipiak-Włodarczyk Upr. budowl. do proj. i kier. rob. budowl. Nr wid. GP-III-8386/159/87	mgr inż. arch. Barbara Włodarczyk Nr UPR. PROJ. MA-0196 GP-III-8386/159/87	<i>[Signature]</i>
mgr inż. arch. Henryk Włodarczyk Upr. budowl. do proj. i kier. rob. budowl. Nr wid. GP-III-8386/159/87		SPRAWDZIŁ <i>[Signature]</i>
		11
26-604 RADOM UL. SZCZECIŃSKA 12 tel. (048) 365-39-81		04.2005r



OW 2395 KOSTWO  
 WYBIELE WOLOMINSKIEGO  
 Wydział Budownictwa  
 ul. Wolomin al. Pradzińskiego 3  
 110-110, 110, 104

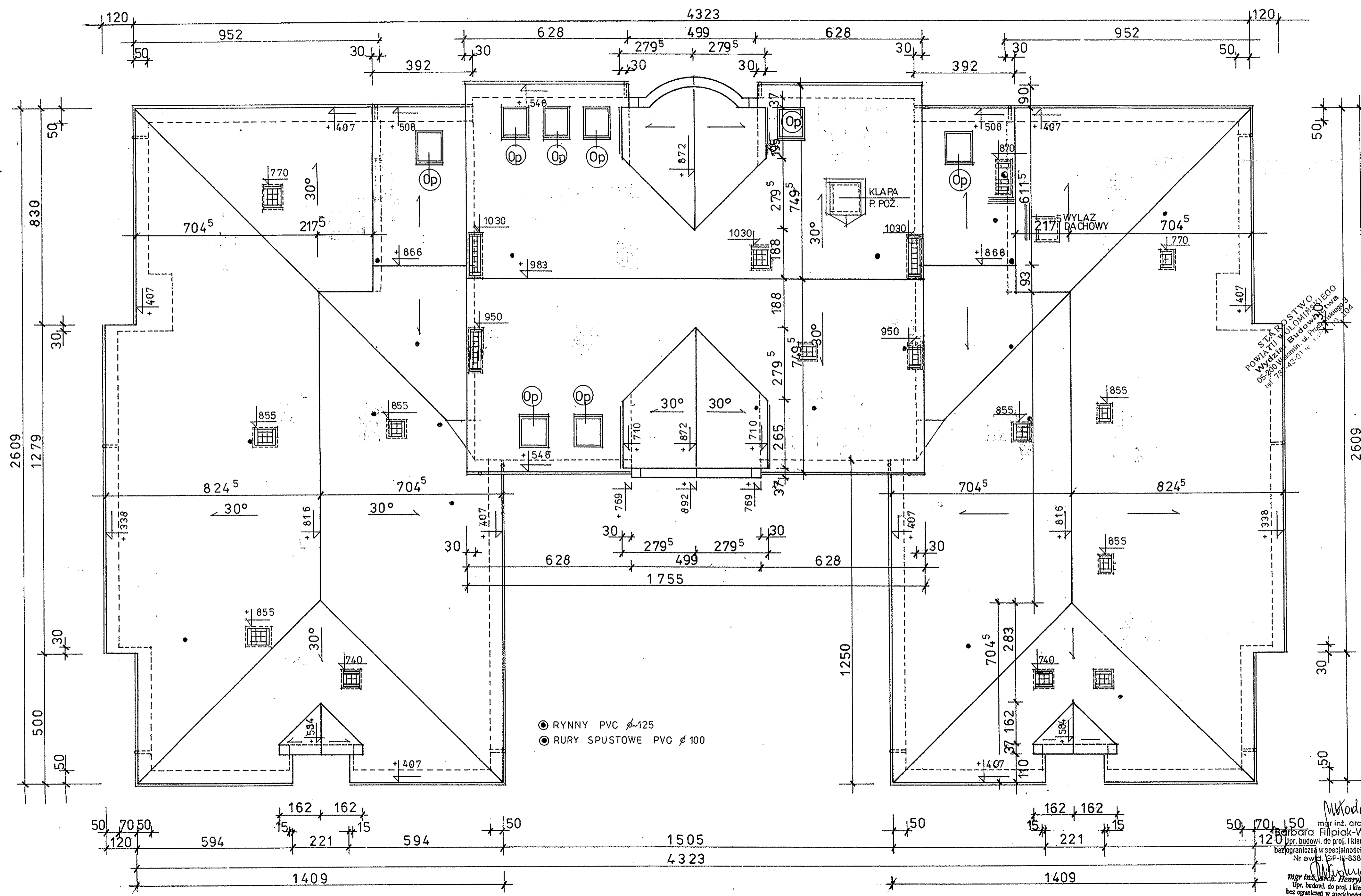
LUSTRZANE ODBICIE

07. 2006r.

*Mikodajm*  
 mgr inż. arch.  
 Barbara Filipiak-Włodarczyk  
 Upr. budowl. do proj. i kier. rob. budowl.  
 bez ograniczeń w specjalności architektonicznej  
 Nr ewid. GP-III-8386/159/87

*Włodarczyk*  
 mgr inż. arch. Henryk Włodarczyk  
 Upr. budowl. do proj. i kier. rob. budowl.  
 bez ograniczeń w specjalności architektonicznej  
 Nr ewid. GP-III-7342/65/92 UAN-3-K-6386/158/87

PRZEKRÓJ H-H		SKALA 1:50
ZESPÓŁ SZKÓŁ SPECJALNYCH W OSTRÓWKU		BRANZA: BUDOWL.
PROJEKTOWAŁ	mgr inż. arch. Barbara Włodarczyk	<i>Mikodajm</i>
NR UPR. PROJ.	MA-0196 GP-III-8386/159/87	
SPRAWDZIŁ	mgr inż. arch. Henryk Włodarczyk	<i>Włodarczyk</i>
<b>art projekt</b>		<b>12</b>
26-804 RADOM ul. SZCZECIŃSKA 12 tel. (048) 385-39-81		04.2005r



- RYNNY PVC  $\phi$  125
- RURY SPUSTOWE PVC  $\phi$  100

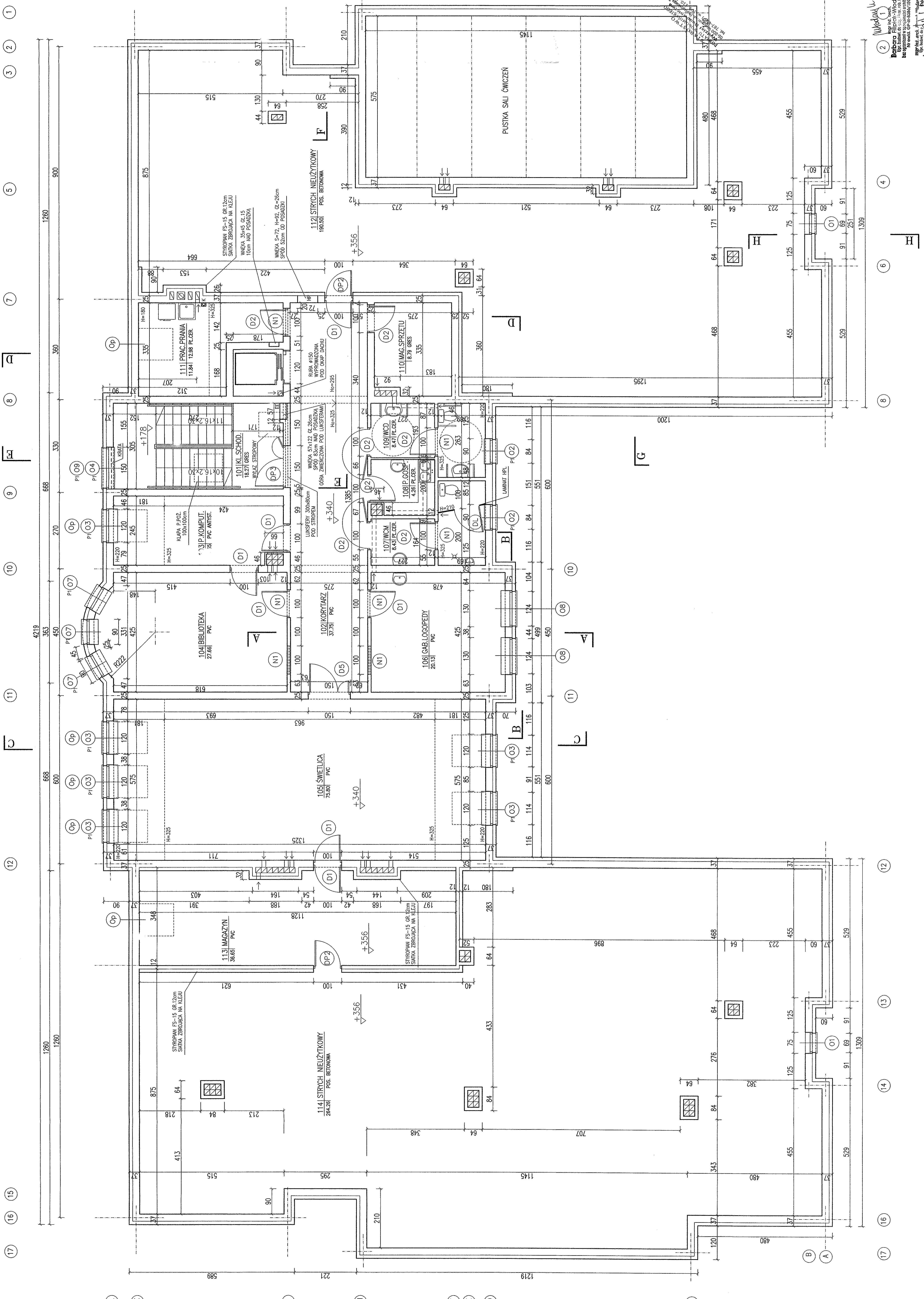
STACJA  
 WYKONAWCZA  
 POWIAT OSTROWIEC  
 ul. Wolności 30  
 26-200 Ostrowiec Świętokrzyski  
 tel. 43-301 11 113, 43-301 11 104

LUSTRZANE  
 ODBICIE  
 07. 2006r.

SKALA 1:100	BRANŻA BUDOWL	4	04.2005r.
ZESPÓŁ SZKÓŁ SPECJALNYCH W OSTROWIEKU	AUTOR mgr inż. arch. Barbara Włodarczyk	SPRAWDZIŁ mgr inż. arch. Henryk Włodarczyk	
NR UPR. PROJ. MA-0196	GP-III-8386/159/87		
mgr inż. arch. Henryk Włodarczyk Upr. budowl. do proj. i kier. rob. budowl. bez ograniczeń w specjalności architektonicznej Nr ewid. GP-III-7342/63/92 UAW-III-K-6386/159/87		mgr inż. arch. Barbara Filipiak-Włodarczyk Upr. budowl. do proj. i kier. rob. budowl. bez ograniczeń w specjalności architektonicznej Nr ewid. GP-III-8386/159/87	
26-604 RADOM ul. SZCZECIŃSKA 12 tel. (048) 365-39-81		4	







LUSTRZANE ODBICIE  
07.2008r

SKALA 1:50  
BUDOWA  
RZUT PIĘTRA  
07.2008r

Wykonany przez: **Barbara Filipowicz-Włodarczyk**  
 Inżynier architekt  
 ul. Żwirki i Wigury 13, 01-651 Warszawa  
 tel. 22 638 44 77, 22 638 44 78  
 e-mail: b.filipowicz-w@wp.pl

Projektant: **Barbara Filipowicz-Włodarczyk**  
 Inżynier architekt  
 ul. Żwirki i Wigury 13, 01-651 Warszawa  
 tel. 22 638 44 77, 22 638 44 78  
 e-mail: b.filipowicz-w@wp.pl

3

1 2 3 4 5 6 7 8 9 10 11 12 13 14 15 16 17

A B C D E F G H I J K L